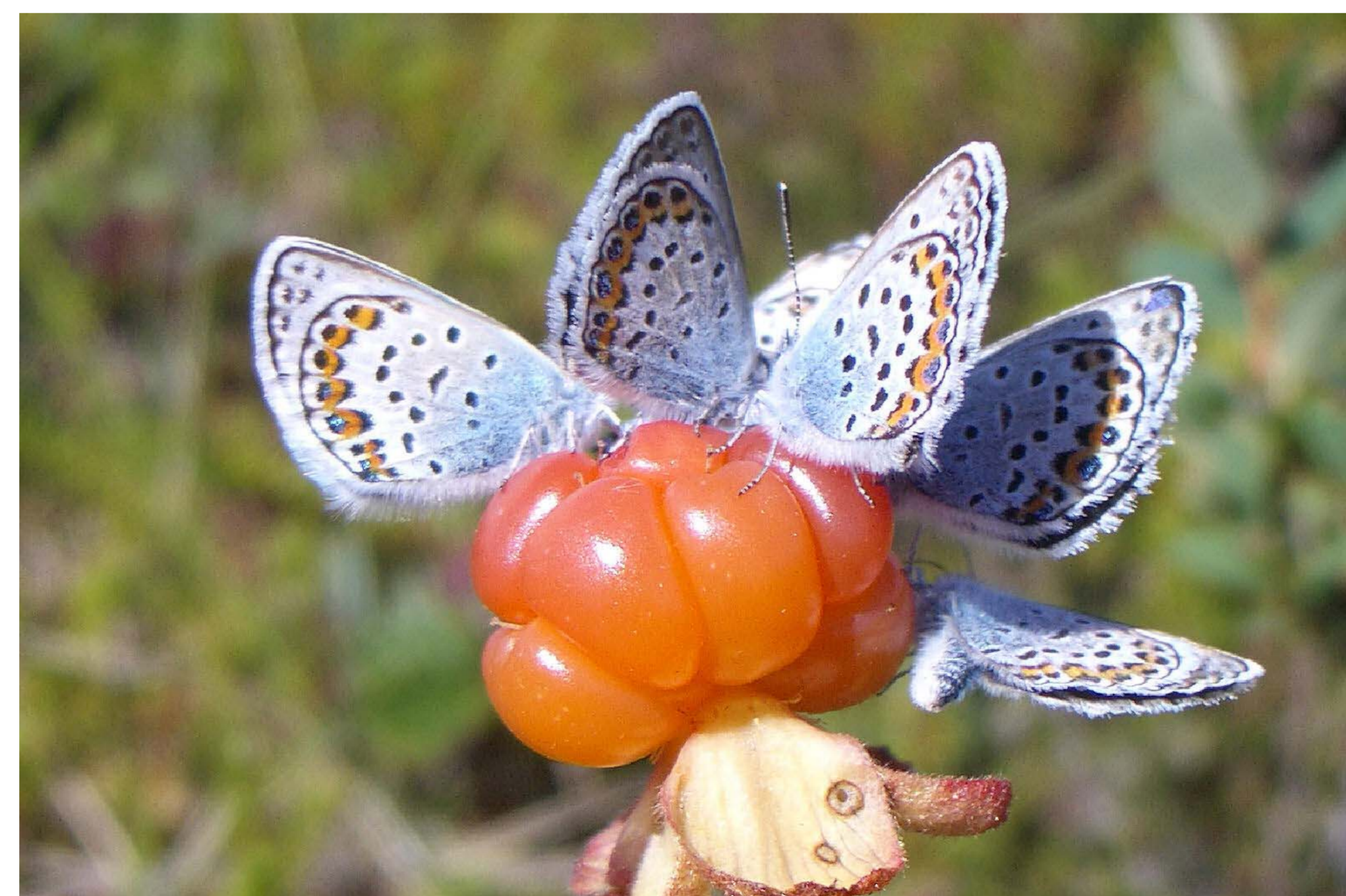


# Nur nasse Moore leben.



Moore bedecken 3 % der Landfläche der Erde und in ihren Torfen sind mehr als 30 % der Bodenkohlenstoffvorräte gespeichert. Nasse Moore wirken kühlend auf ihre Umgebung, filtern Nährstoffe aus den ihnen zufließenden Wässern und bieten vielen, seltenen Arten Lebensraum. Die Erhaltung nasser Moore und die Vernässung entwässerter Moorböden dient dem Klima-, Natur- und Gewässerschutz gleichermaßen. Die **International Mire Conservation Group** setzt sich weltweit für den Schutz und die Rehabilitation der Moore ein.

[imcg.net](http://imcg.net)

